

دليل تثبيت تريوفوكس

إصدار خادم 13.5.9497.54016 Triofox



:Table of contents

- [مقدمة](#)
- [نظرة عامة](#)
- [مكونات النظام](#)
- 1. [مكون خادم الويب - خادم ثلاثي فوكس](#)
- 2. [قاعدة البيانات - معلومات التكوين وسجل النظام](#)
- 3. [تخزين الملفات في النهاية الخلفية - حيث يتم تخزين الملفات والمجلدات](#)
- [الخطوة 1: إعداد متجر الملفات](#)
- [الخطوة 2: إعداد الدليل النشط \(اختياري\)](#)
- [الخطوة 3: إعداد خادم قاعدة البيانات](#)
- [خادم مايكروسوفت SQL](#)
- [MySQL Server](#)
- [PostgreSQL](#)
- [الخطوة 4: إعداد خادم ثلاثي فوكس](#)
- [نوع خادم EC2](#)
- [توصية حجم الآلة الظاهرية Azure](#)
- [الخطوة 5: بدء التثبيت](#)
- [الإعدادات](#)
- [تمكين SSL](#)
- [تثبيت شهادة SSL](#)
- [رابط خارجي](#)
- [إعداد عقدة العامل لـ SSL](#)
- [التحقق من عنوان URL الخارجي والربط الداخلي واسم العقدة](#)
- [التحقق من الرابط الخارجي](#)
- [التحقق من الرابط الداخلي](#)
- [التحقق من اسم العقدة](#)
- [إضافة خوادم ثلاثي فوكس إضافية إلى المجموعة](#)

مقدمة

مرحبا بكم في دليل تثبيت خادم Triofox. يصف هذا الدليل مهام التثبيت لـ Triofox، التي تحشد خوادم الملفات الموجودة لديك.

تشمل Triofox خادم Triofox، الذي يعمل على منصة خادم Microsoft Windows وتطبيقات وكيل العميل لمتصفحات الويب، Microsoft Windows، macOS، و Apple iOS و Android. ولمنصات الجوال مثل أنظمة تشغيل

نظرة عامة

Triofox هو حل آمن للوصول عن بعد والجوال يركز على الوصول عن بعد أسرع إلى خوادم الملفات الموجودة في أماكن العمل (ويعرف أيضًا بالتمكين السحابي بدون VPN). وهي تتميز نفسها عن غيرها من حلول مزامنة الملفات ومشاركتها (EFSS) من خلال التركيز على الأمن، والتحكم، وخوادم الملفات والتعاون مع الأفرقة. يبرز Triofox لأنه يركز على تحسين خوادم الملفات الموجودة، بينما يحاول المنافسون جعل خوادم الملفات عتيقة. وتشمل الميزات المثيرة للإعجاب تعيين محرك الأقراص، وقفل الملفات، وأذونات المجلد، ودمج تسجيل الدخول الفردي والدليل النشط، التي غالبا ما يتم إهمالها من قبل المنافسة. trofox يجعل خوادم الملفات متنقلة وحديثة مع الحفاظ على ميزات خادم الملفات التقليدية. ويحسن أداء شركة Triofox بشكل خاص في المجالات التالية:

دمج هوية مستخدم الدليل النشط الحالي والاحتفاظ بأذونات أمان NTFS. توفير الوصول عند الطلب مع احترام أذونات القراءة والكتابة في الوقت الحقيقي. مشاركة الشبكة المحلية المتماثلة على خوادم الملفات لتمكين الفرق من التعاون على المحتوى في السحابة.

توفير أحرف القرص الافتراضية للوصول إلى الملف والمجلد.

توفير الحماية من برامج الفدية.

تمكين النسخ الاحتياطي خارج الموقع.

توفير تأمين الملفات، والتحكم في الإصدار، وتشفير العملاء، والمميزات المتقدمة الأخرى لإدارة جميع الأقراص الافتراضية.

خادم Triofox هو برنامج مبني على منصة ويب مايكروسوفت:

خادم Windows

IS (خادوم معلومات الإنترنت)

NET. إطار و ASP.NET

صندوق الأغذية العالمي (مؤسسة ويندوز للاتصالات)

خادم PostgreSQL أو MySQL أو Microsoft SQL

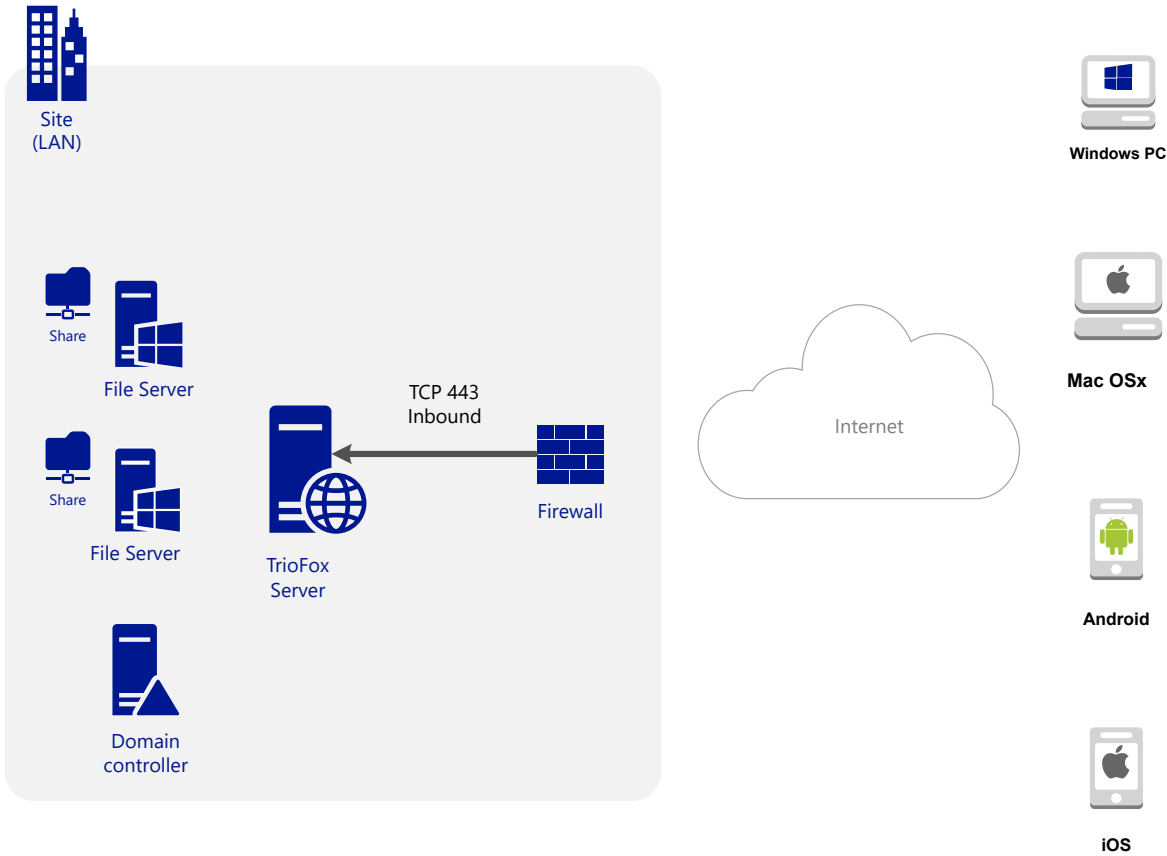
منذ ان تم بناء خادم Triofox على منصة ويب Microsoft إنها تتكامل بشكل جيد مع مكونات مايكروسوفت الأخرى مثل أذونات NTFS للملفات والمجلدات ومستخدمي الدليل النشط ومشاركة

شبكة ملقات الخادم.

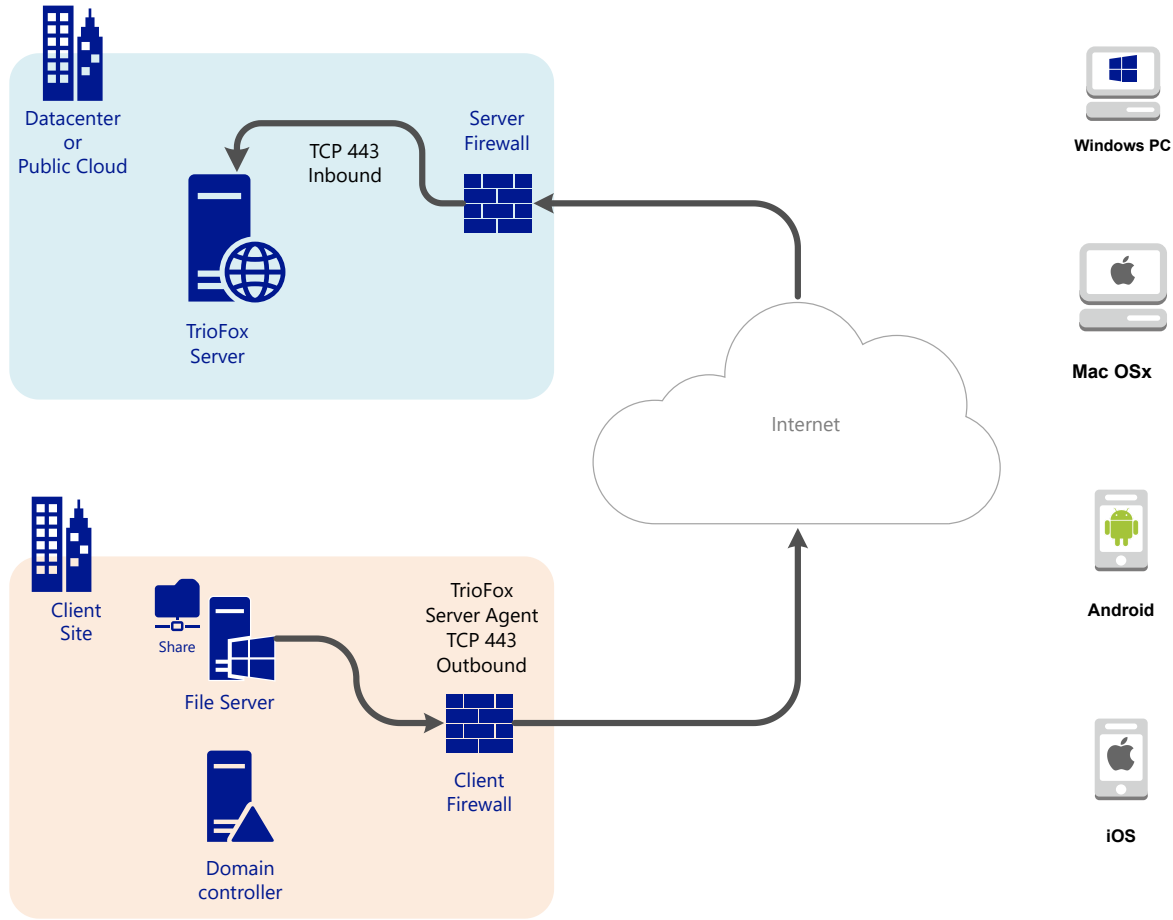
يوفر الوصول إلى الملفات وقدرات المشاركة عن طريق وكلاء العميل للحواسيب الشخصية وأجهزة الكمبيوتر (Mac) وخوادم الملفات ومتصفحات الويب والأجهزة المحمولة. وتوفر برمجيات وكيل العملاء لنظام ويندوز و ماك دعما حقيقيا لرسم خرائط الأقراص وحجم المركبات يشمل تحسين نقل البيانات على نطاق واسع من الشبكة العالمية (شبكة المنطقة الواسعة).

ويمكن استخدام الخدمات في مجموعات مرنة لتلبية مختلف الاحتياجات. هناك طريقتان رئيسيتان لنشر خادم ثلاثي فوكس:

نشر في نفس الموقع كخوادم الملفات ومتحكم نطاقات الدليل النشط:



نشر في موقع عن بعد، مثل Amazon Web Services EC2, Microsoft Azure، أو في مركز بيانات حيث تستضيف البنية التحتية:



مكونات النظام

ويتألف خادم ثلاثي فوكس من ثلاثة مكونات مختلفة للنظام (المكونات المنطقية التي يمكن أن تتعايش على نفس الخادم). وفي أصغر وحدة للنشر، يمكن أن تتعايش المكونات الثلاثة المختلفة على آلة واحدة (نشر كلها في الواحد).

1. مكون خادم الويب - خادم ثلاثي فوكس

وعنصر خادوم الشبكة هو رمز ASP.NET ورمز WFC اللذين يستضيفهما المعهد على خادم ويندوز. ويتألف مكون خادم الويب في الواقع من "عنصرين فرعيين" منفصلين:

عقدة الويب
عقدة العامل

هذه المكونات الفرعية موجودة لأسباب تاريخية ولا تزال هناك عناصر في واجهة مستخدم مدير المجموعة تسمح لك بتكوين هذه المكونات الفرعية.

2. قاعدة البيانات - معلومات التكوين وسجل النظام

وتحتوي قاعدة البيانات على معلومات مستمرة للنظام. تتضمن هذه المعلومات الثابتة معلومات التكوين الثابتة مثل اسم المستخدم ومعلومات الاتصال بخادم الملفات ومعلومات الاتصال بالدليل النشط. كما تخزن قاعدة البيانات المعلومات الدينامية مثل سجل الأنشطة، وسجل تغيير الملفات، وتتبع مراجعة الحسابات.

يدعم Triofox أنظمة إدارة قاعدة البيانات PostgreSQL و MySQL و Microsoft SQL Server (DMBS). في تثبيت All-in One ، يتم تثبيت PostgreSQL على خادم Triofox. إن تركيب كل شيء مناسب لاختبار البرمجيات، ولكن يوصى باستخدام حاسوب خدمة خارجي لقاعدة البيانات لاستخدامه استخداماً منتجاً.

3. تخزين الملفات في النهاية الخلفية - حيث يتم تخزين الملفات والمجلدات

عنصر تخزين الملفات الخلفية هو موقع التخزين الدائم للملفات والمجلدات. وهناك نوعان مختلفان من خدمات التخزين. تتم إدارة واحدة بواسطة Triofox، على سبيل المثال التخزين الافتراضي للخادم. يتم استيراد وحدة تخزين أخرى، على سبيل المثال مشاركات الشبكة الحالية لخادم الملفات التي لم تتم إدارتها من قبل Triofox ولكن يمكن استيرادها أو توريدها إلى Triofox للوصول إلى الهاتف المحمول.

إذا كنت تقوم بتثبيت سيرفر Triofox لأول مرة، نوصي بتثبيت الكل في واحد، حيث تقوم بإعداد آلية نظيفة Windows 2016/2019/2022 الافتراضية وتشغيل التثبيت مع جميع المعلمات الافتراضية. تركيب الكل في الواحدة هو أصغر إعداد يعمل بشكل كامل ويمكن استخدامه لبيئة إنتاج مع أقل من 1000 مستخدم.

الخطوة 1: إعداد متجر الملفات

سيرفر Triofox يربط خوادم الملفات المحلية الخاصة بك بعملك البعيد عن طريق توفير الوصول عن بعد والجوال مع المزامنة وقدرات المشاركة. إذاً السؤال الأول هو: ما هو حل تخزين الملفات الخاص بك؟

مساحة تخزين الملفات الخاصة بك يمكن أن تكون مشاركة شبكة خادم ملفات Windows أو أي جهاز تخزين يدعم بروتوكول CIFS/SMB. يمكن أيضاً أن تكون أجهزة iSCSI التي يمكنك تحميلها مباشرة كأحرف الأقراص في خادم Triofox. يمكن أيضاً أن تكون حاوية داخل جهاز خاص في OpenStack Swift، دلو في وحدة تخزين متوافقة مع S3 في الأمازون، أو حاوية من وحدة تخزين بلوب Windows Azure. تحتاج إلى الحصول على معلومات الوصول الأساسية جاهزة. على سبيل المثال

خادم ملفات ويندوز

إذا كان خادم ملفات Windows ، فأنت بحاجة إلى مسار UNC إلى مشاركة الشبكة وبيانات اعتماد المستخدم للوصول إلى المجلد.

إذا كان محلي C: أو D: محرك الأقراص، تحتاج إلى اعتماد المستخدم المحلي الذي لديه حقوق كاملة للوصول إلى المجلد المحلي.

OpenStack Swift

إذا كان OpenStack Swift، فستحتاج إلى عنوان URL للمصادقة ووثائق التفويض. تحتاج أيضاً إلى معرفة إصدار إعداد المصادقة الخاص بك، مثل KeyStone V2 أو KeyStone V3، أو فقط المصادقة الكلاسيكية.

الأمازون S3

إذا كان الأمازون S3، ستحتاج إلى مفتاح الوصول والمفتاح السري واسم الدلو إذا كان مفتاح الوصول والمفتاح السري من مستخدم IAM، فيجب عليك التأكد من أن المستخدم IAM لديه إذن كامل للكلو.

**** تخزين الكتلة Windows Azure ****

تحتاج إلى "اسم حساب التخزين" و "المفتاح الأساسي" وكذلك اسم الحاوية.

النشر الأولي لـ Triofox يخلق وحدة التخزين الخلفية لاستخدام دليل C:\Triofox على خادم Triofox. يمكن تغيير موقع التخزين الاحتياطي الافتراضي هذا إلى موقع آخر في وقت لاحق عن

الخطوة 2: إعداد الدليل النشط (اختياري)

إذا كنت تحتوي على الدليل النشط، فستحتاج إلى المعلومات التالية:

اسم DNS (أو عنوان IP) لمتحكم نطاق الدليل النشط.
حساب خدمة يمكن الوصول إلى الدليل النشط.
اسم DNS لنطاق الدليل النشط.

إذا كان الدليل النشط الخاص بك محلياً، أفضل ممارسة هي الانضمام إلى جهاز سيرفر Triofox إلى نطاق الدليل النشط قبل بدء التثبيت.

إذا كان الدليل النشط الخاص بك موجود عن بعد فيما يتعلق بخادم Triofox، يجب عليك استخدام برنامج وكيل الخادم لربط الدليل النشط بدلاً من استخدام LDAP للاتصال بالدليل النشط.

الخطوة 3: إعداد خادم قاعدة البيانات

إذا كنت تقوم بتثبيت مثل الكل في الواحد، يمكنك تخطي هذه الخطوة لأن المثبت الكل في الواحدة يقوم بتثبيت خادم بوستغري SQL ويضبط قاعدة البيانات وفقاً لذلك. انظر [الخطوة 5: بدء التثبيت](#) أدناه للمزيد حول التثبيت الكل في واحد. هذه الخطوة فقط للتثبيت مع قاعدة بيانات منفصلة التي لم يتم تثبيتها بشكل افتراضي مع خادم Triofox في مزرعة الخادم. جميع خوادم ثلاثي فوكس في مزرعة خادم تشترك في قاعدة بيانات مركزية واحدة.

لـ Triofox، محرك قاعدة البيانات الافتراضي لتثبيت "الكل في واحد" هو PostgreSQL.

وهناك مكانان يخزن فيهما معلومات ثابتة. المكانة الأولى هي متجر الملفات المذكور في الخطوة 1. والمكانة الثانية هي قاعدة بيانات تريوفوكس. تحتوي قاعدة البيانات على معلومات التكوين مثل اسم المستخدم ومجلد الفريق والمجلد المشترك و رمز تسجيل الدخول. وتتضمن قاعدة البيانات أيضاً معلومات عن وقت التشغيل مثل أثر مراجعة الحسابات وسجل تغيير الملفات.

التثبيت الافتراضي لـ Triofox يستخدم قاعدة بيانات بوستغريس QL المحلية على خادم Triofox. نحن نقدم هذا الخيار لجعل تركيب اختبار نقاط البيع (إثبات كون) أيسر ما يمكن.

حاليا يدعم Triofox أنظمة إدارة قاعدة البيانات PostgreSQL أو MySQL أو Microsoft SQL Server (DBMS). ومن بين الأسباب الوجيهة لاستخدام حاسوب خدمة قاعدة بيانات خارجي الأداء والقابلية للتوسع والتوافر العالي.

خادم مايكروسوفت SQL

إذا كنت تستخدم خادم مايكروسوفت SQL خارجي بدلاً من النشر الافتراضي لـ PostgreSQL All-in One ، يجب عليك التأكد من أن مصادقة خادم SQL مكونة لـ الوضع المختلط مصادقة. يتطلب اتصال سيرفر Triofox استخدام حساب SQL وليس حساب مصادقة مدمج في Windows .

خلال إعداد أول خادم ثلاثي فوكس في مزرعة الخادم (يمكن أن تكون مزرعة الخادم صغيرة جدا بحيث تحتوي على خادم ثلاثي واحد فقط)، يحتاج المثبت إلى إنشاء قاعدة بيانات، وإنشاء جداول في قاعدة البيانات، وإنشاء إجراءات مخزنة في قاعدة البيانات. ومن ثم، يلزم أن يكون للتركيب حساب ضمان SQL ذي حقوق كافية.

إذا كان خادم قاعدة البيانات موجود خارج خادم Triofox، تأكد من تمكين بروتوكول TCP وفتح جدار الحماية لاتصالات SQL. منفذ TCP الافتراضي هو 1433 ويجب أن يكون هذا المنفذ مفتوحا في جدار الحماية. إذا كان خادم SQL الخاص بك يستمع إلى اتصالات واردة من خلال منفذ آخر، يجب أن يكون هذا المنفذ أيضا مفتوحا بدلا من منفذ TCP الافتراضي.

MySQL Server

يستمتع MySQL بشكل نمطي على منفذ 3306 TCP. تأكد من فتح هذا المنفذ على جدار الحماية.

PostgreSQL

منفذ TCP الافتراضي لـ PostgreSQL هو عادة 5432، ولكن يمكن تغيير هذا بسهولة في ما بعد التقدم.

الخطوة 4: إعداد خادم ثلاثي فوكس

وأسهل طريقة لإعداد خادم ثلاثي فوكس هي استخدام خادم ويندوز نظيف 2016/2019/2022 بنظام تشغيل OS مع اللغة الإنجليزية. إذا كنت ترغب في استخدام خوادم ثلاثي فوكس متعددة لتشكيل مزرعة خادم، الرجاء التأكد من أن الخوادم في مزرعة الخادم كلها في نفس المنطقة الزمنية.

يوفر خادم Triofox الدعم لتعريب لغات متعددة، بغض النظر عن أن قاعدة نظام التشغيل Windows OS تعمل مع اللغة الإنجليزية.

نوصي بخادم Windows 2019 أو Windows Server 2022 كخادم مفضل، تشغيل على آلة افتراضية.

نظم التشغيل المدعومة

خادم Windows 2016

Windows Server 2019

خادم Windows 2022

المعالج المدعوم

عمارة Intel أو AMD x64

2 - الحد الأدنى لوحدة المعالجة المركزية الافتراضية (4 - وحدات المعالجة المركزية الافتراضية أو أكثر مستحسنة)

ذاكرة

8 جيجابايت من ذاكرة الوصول العشوائي (16 جيجابايت أو أكثر مفضلة)

مساحة القرص الصلب

100 جيجابايت كحد أدنى، ويفضل أن يكون هذا القطاع الخاص هذا يفترض أن تخزين ملف نهاية العودة غير موجود على خادم Triofox نفسه.

نوع خادم EC2

إذا كنت تقوم بتثبيت Triofox في خدمة ويب أمازون (AWS)، إليك الحد الأدنى من أنواع نماذج AWS EC2 التي نوصي باستخدامها في الإنتاج.

(الغرض العام، 4 16 vCPU، جيجابايت)

(الغرض العام، 4 16 vCPU، جيجابايت)

الرجاء التحقق من [نوع مثيل AWS EC2](#) لمزيد من المعلومات.

توصية حجم الآلة الظاهرية Azure

إذا كنت تقوم بتثبيت Triofox في Microsoft Windows Azure، إليك الحد الأدنى لحجم آلة Azure الظاهرية التي نوصي باستخدامها في الإنتاج.

D4a V4 (4 vCPU 16GB)

D4as V4 (4 vCPU 16GB)

D4d V4 (4 vCPU 16GB)

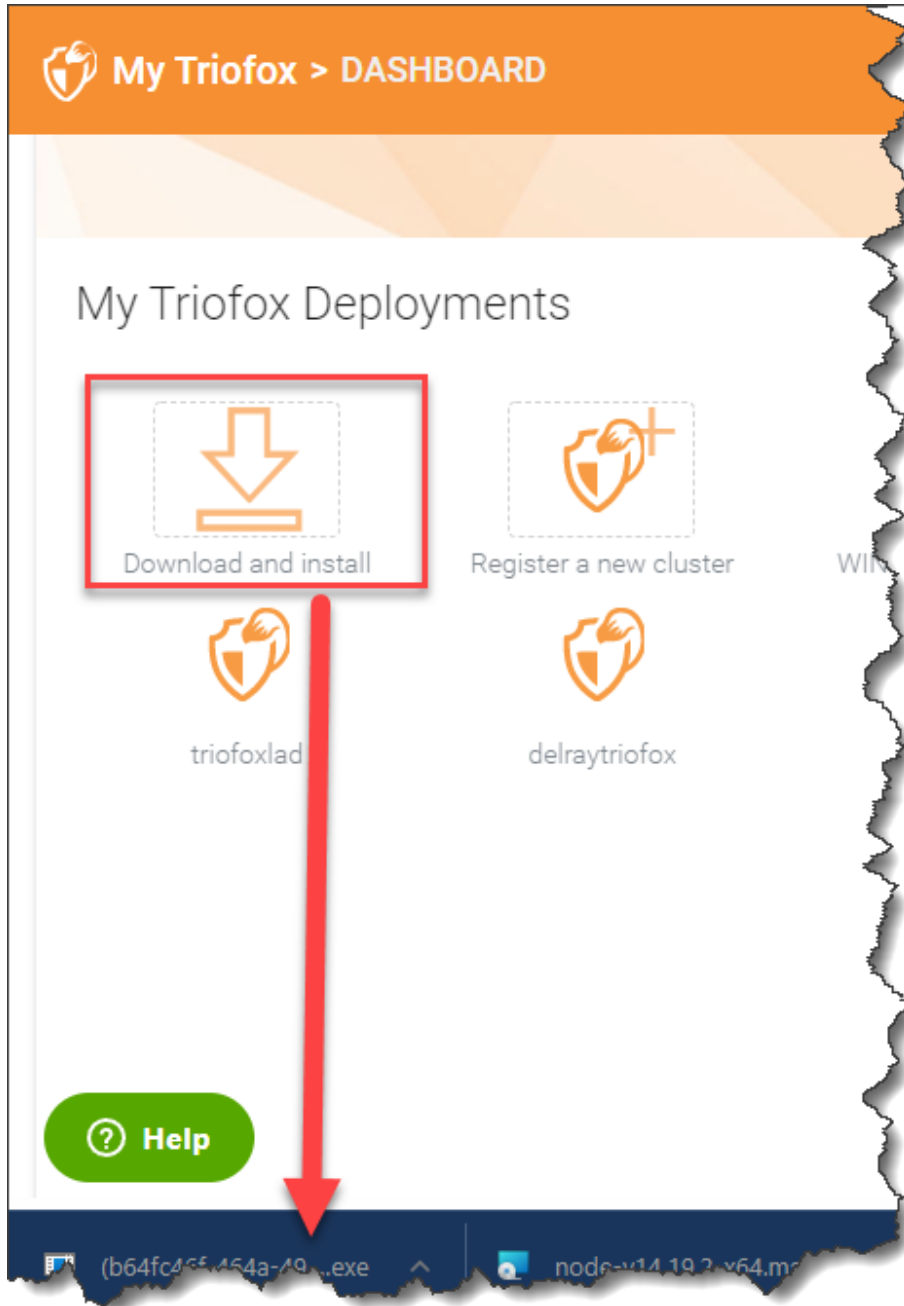
D4ds V4 (4 vCPU 16GB)

D4 v4 (4 vCPU 16GB)

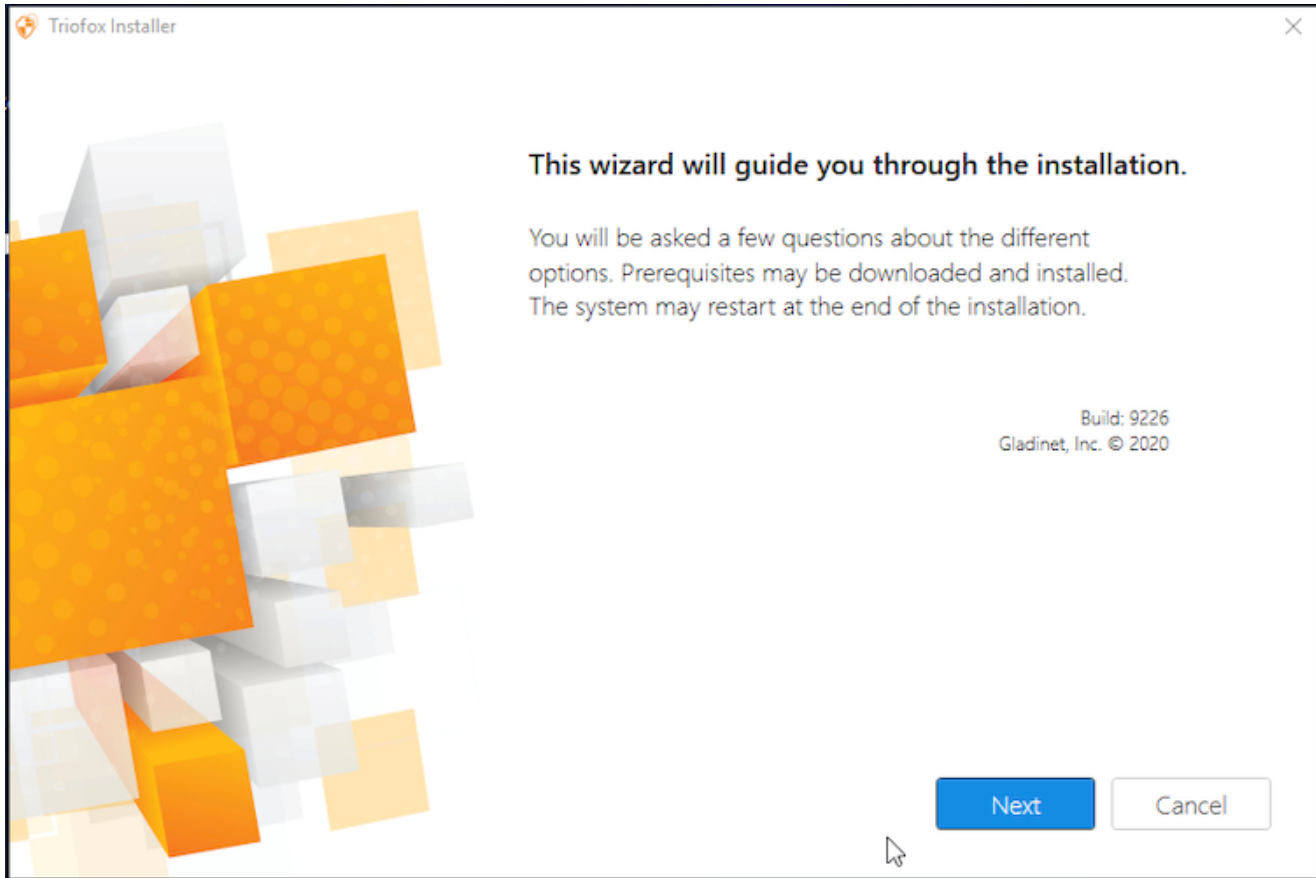
الخطوة 5: بدء التثبيت

نوصي بتنزيل وتثبيت متصفح كروم في جوجل أو متصفح مايكروسوفت إيدج (القائم على كروميوم) وتعيين المتصفح كمتصفح افتراضي قبل التثبيت. نحن لا نوصي باستخدام مايكروسوفت إكسبلورر كمتصفح افتراضي لمهام الإدارة داخل واجهة متصفح الويب.

يمكنك الحصول على حزمة تثبيت Triofox من بوابة العملاء Triofox (من خلال تسجيل الدخول إلى <https://www.triofox.com>) والوصول إلى قسم Triofox الخاص.

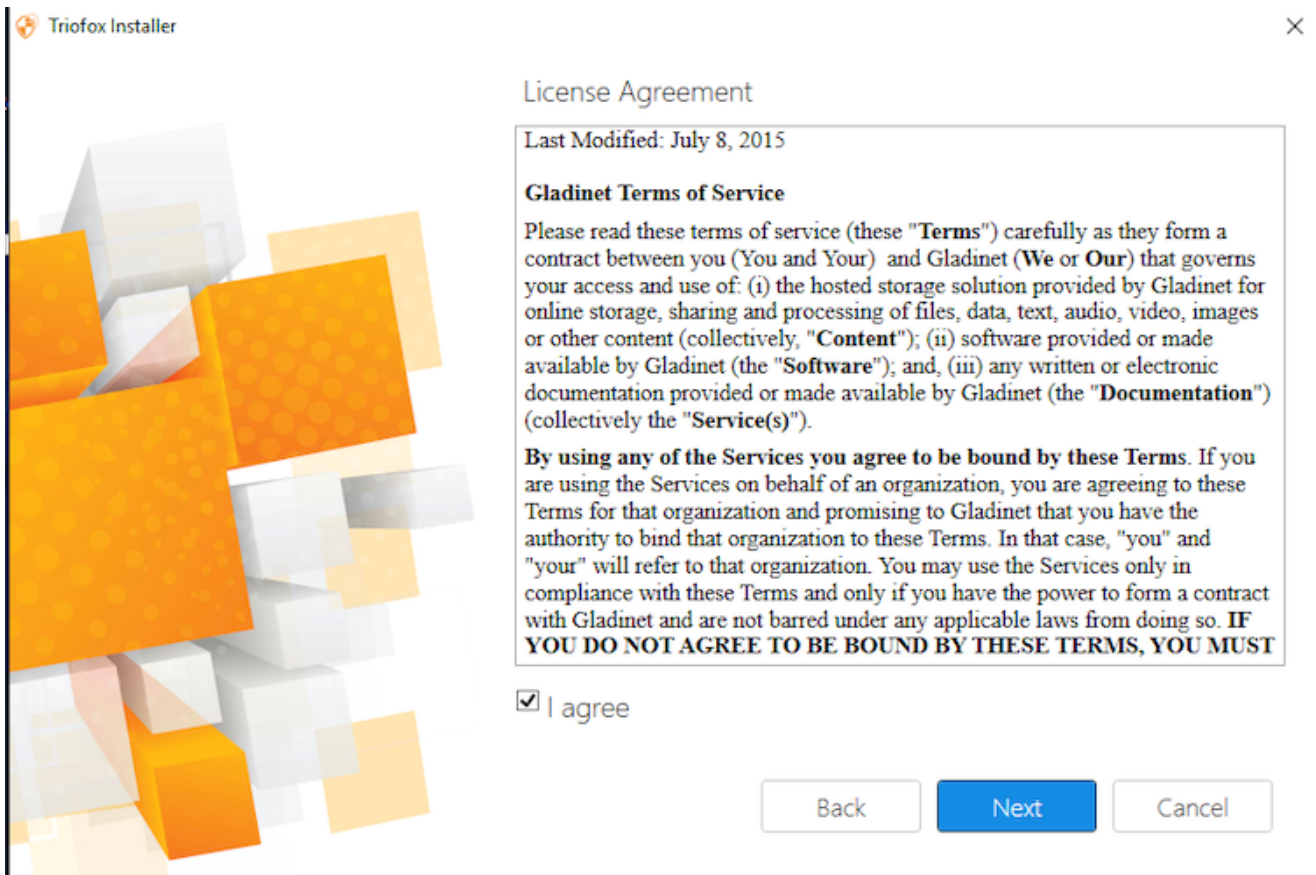


تسجيل الدخول إلى وحدة الخادم "تريوفوكس" (RDP أو وحدة التحكم المادية جيدة) مع امتيازات المسؤول. بمجرد النقر على زر "تحميل" في بوابة العملاء، سيظهر المثبت إما في قسم التنزيلات أو كرابط في الجزء السفلي من المتصفح الخاص بك. انقر على الملف القابل للتنفيذ لبدء التثبيت.

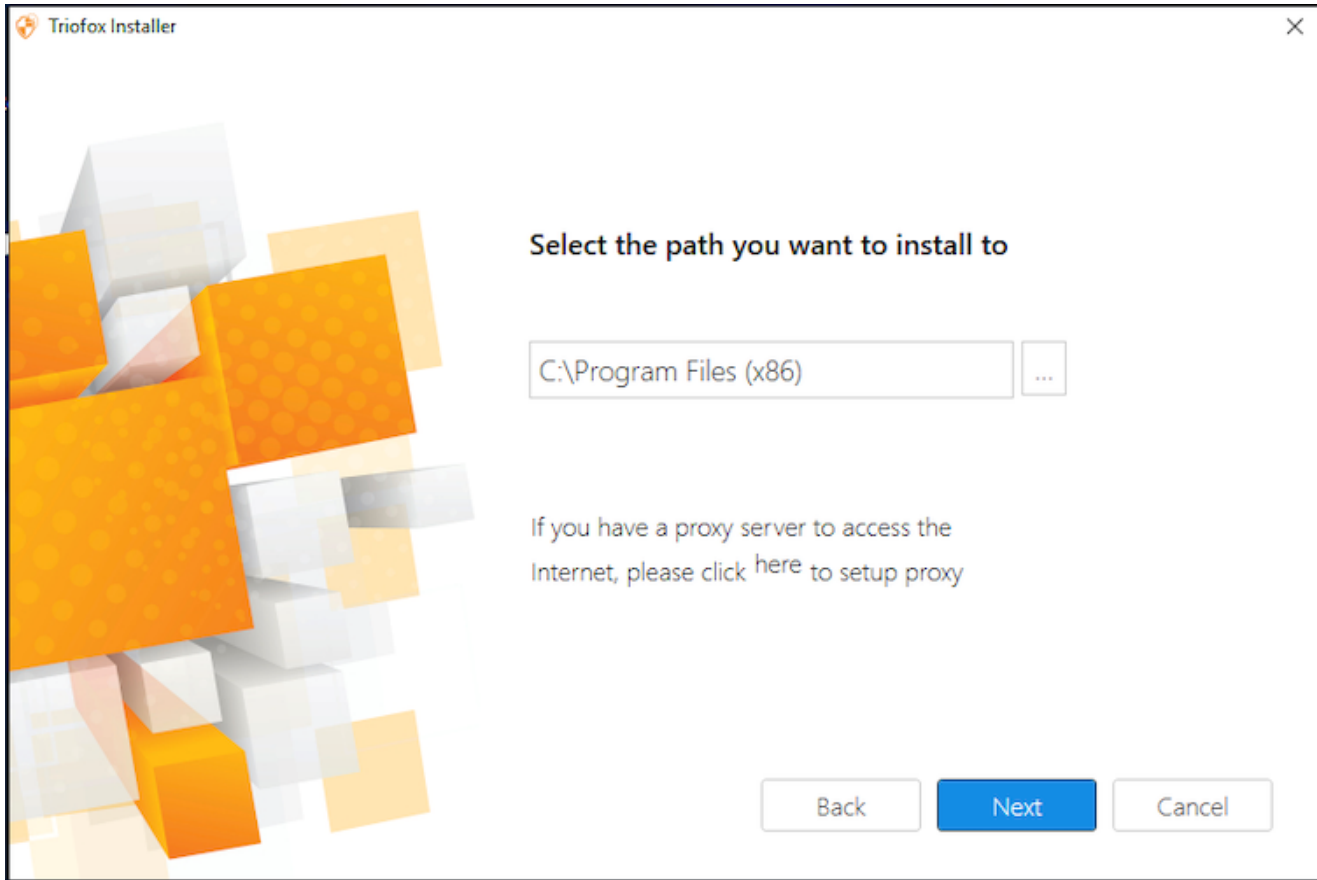


انقر فوق 'التالي'

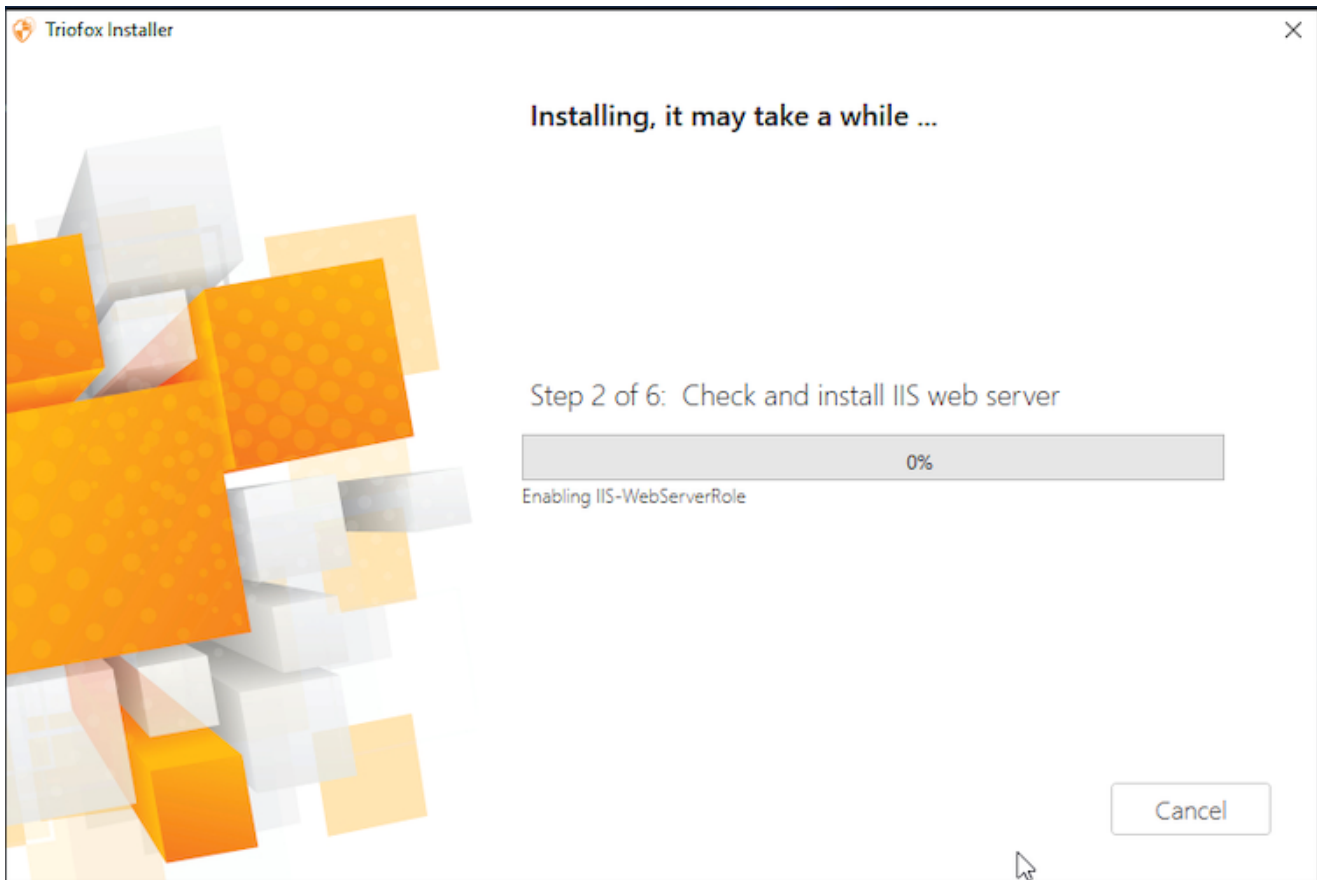
واقبول EULA وانقر بعد ذلك.



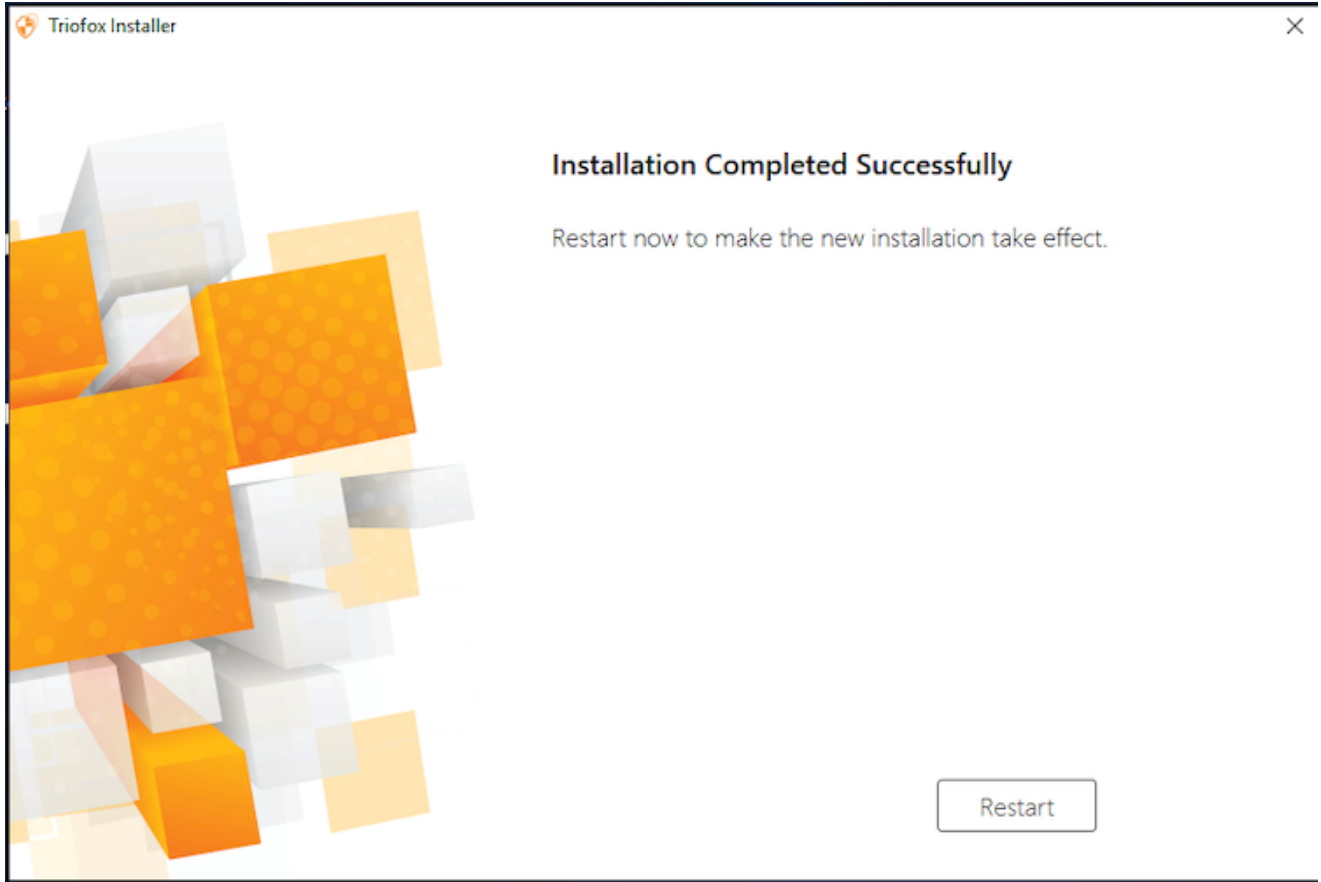
حدد المسار الذي ترغب في تثبيت Triofox إليه.



ثم انقر فوق التثبيت.



سيتم تثبيت Triofox ومن ثم ستحتاج إلى إعادة تشغيل النظام الخاص بك لإكمال التثبيت.

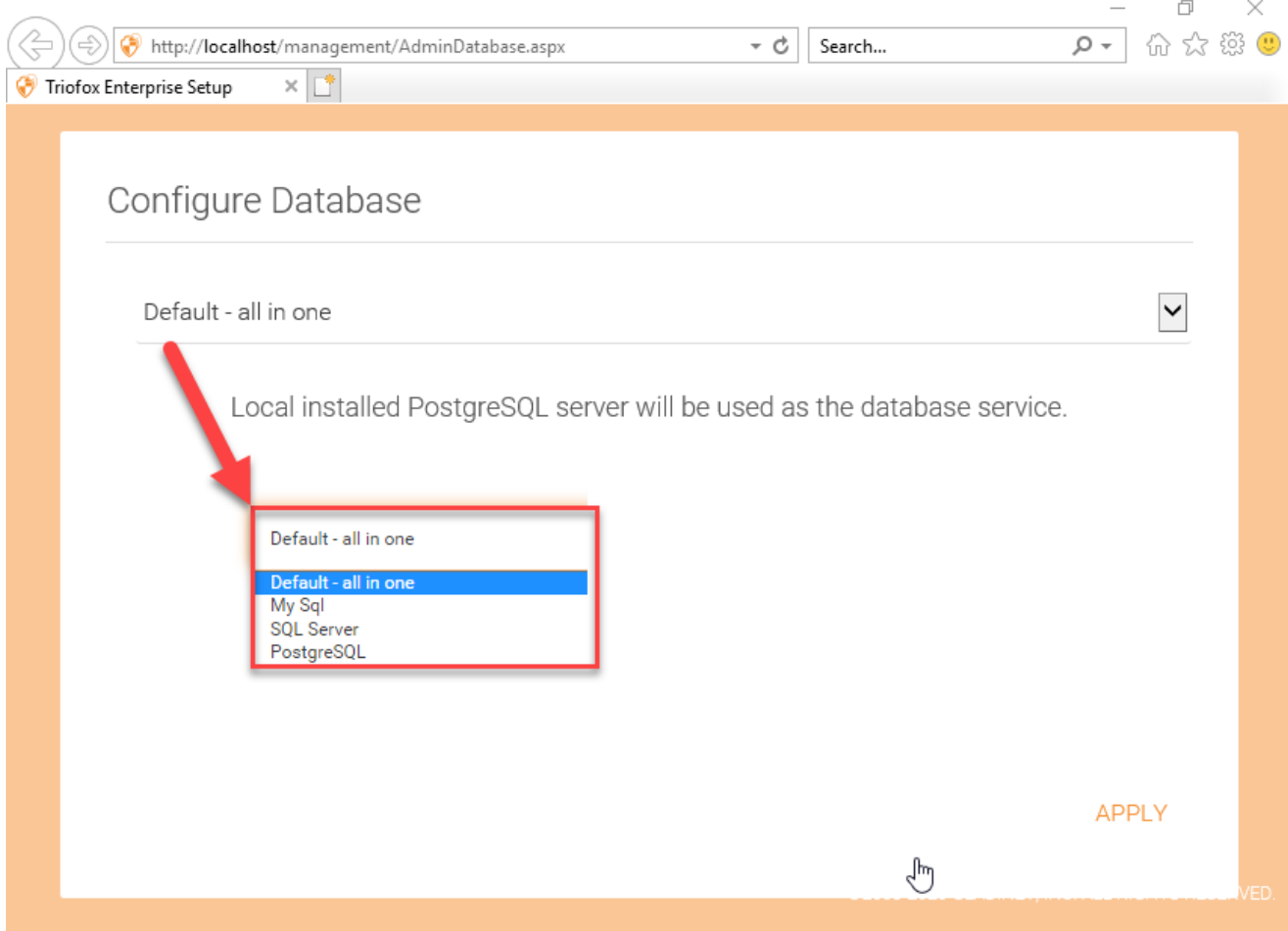


بعد التثبيت، سيحتاج الخادم إلى إعادة التشغيل، متصفح ويب سيظهر من أجل التكوين الأولي.

الإعدادات

عند إعادة تشغيل الخادم الخاص بك، سيقوم بتهيئة Triofox في الخلفية واطلاق متصفح ويب مع الخطوات التالية لإعداد مثل Triofox الخاص بك.

إذا كان لديك قاعدة بيانات موجودة، استخدم القائمة المنسدلة على الشاشة التالية لتحديد خيار مختلف، خلاف ذلك استخدم الإعدادات الافتراضية، التي سوف تقوم أيضًا بتثبيت قاعدة بيانات PostgreSQL.



في الشاشة التالية، قم بإنشاء بيانات اعتماد المدير الافتراضية وانقر فوق متابعة.

Triofox - Default Admin Account x +

localhost/management/servo/InitAccount.aspx

Create Default Admin Account

Email (Your Login ID)

.....

Re-enter Password

By signing up for Triofox you agree to the Gladinet [TERMS OF SERVICE](#)

CONTINUE

triofox
©2008-2020 GLADINET, INC. ALL RIGHTS RESERVED.

ثم ستتمكن من إدخال معلومات الدليل النشط الخاص بك أو اختيار تكوين لاحقاً.

Triofox - AD Setup x +

localhost/management/servo/InitAd.aspx

Active Directory Integration

Please enter the Active Directory(LDAP) connection info

192.168.109.10

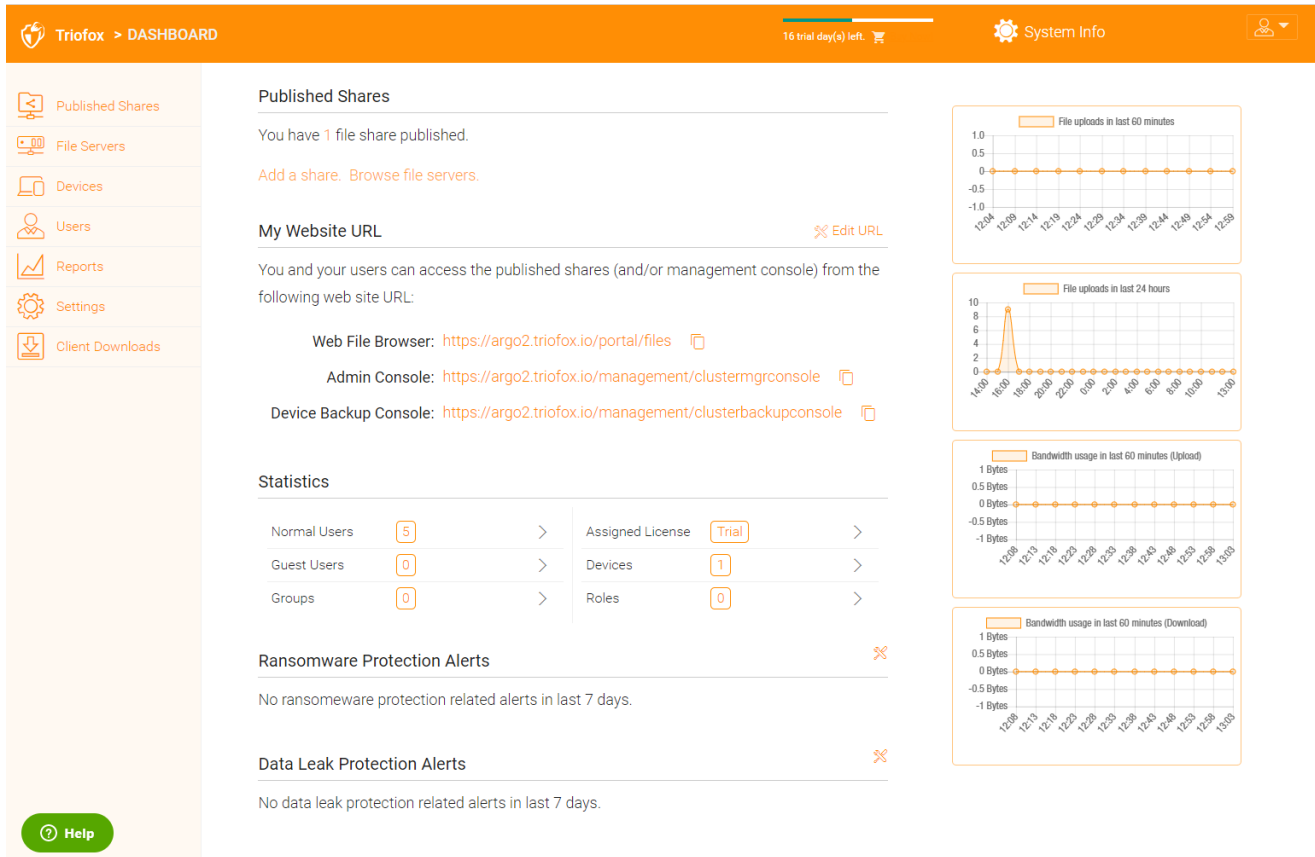
administrator

.....

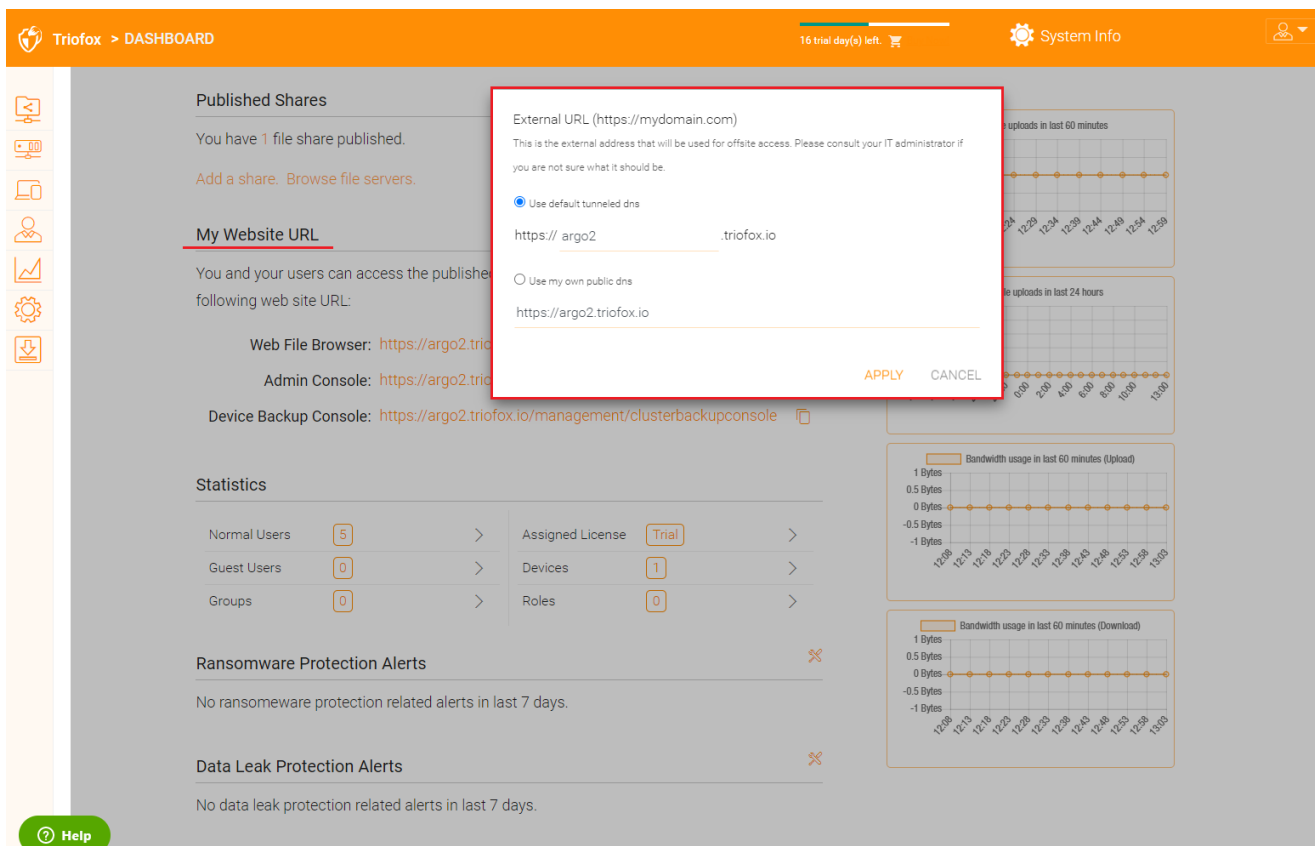
ADVANCED SETTINGS

BACK CONTINUE CONFIGURE LATER

triofox
©2008-2020 GLADINET, INC. ALL RIGHTS RESERVED.



بمجرد أن ترى لوحة التحكم، يتم الانتهاء بنجاح من جانب Triofox من الإعداد. سنستمر في توصيل مشاركات شبكة الملفات، وإضافة مستخدمين إلى حل Triofox، والتأكد من أن جميع المكونات تعمل بشكل كامل.



DNS الخارجي غير مكون لهذا الخادم Triofox. بشكل افتراضي، يتم توفير DNS خارجي (URL) لك لاستخدامه على الفور لاختبار الوظيفة من شبكة الإنترنت العامة. بهذه الطريقة، لا تحتاج إلى تثبيت شهادة SSL على خادم Triofox أو فتح أي منفذ في جدار الحماية. هذا أمر جيد للاختبار أو إذا لم يكن لديك طريقة لتأمين شهادة SSL الخاصة بك أو فتح المنافذ على جدار الحماية الخاص بك. نوصي بشراء شهادة SSL الخاصة بك واسم DNS العام إذا كنت ترغب في الحصول على عنوان URL مميز يظهر نطاق الشركة الخاص بك. إذا كان لديك بالفعل شهادة SSL بطاقة برية، يمكنك أيضًا استخدامها لخادم Triofox.

تمكين SSL

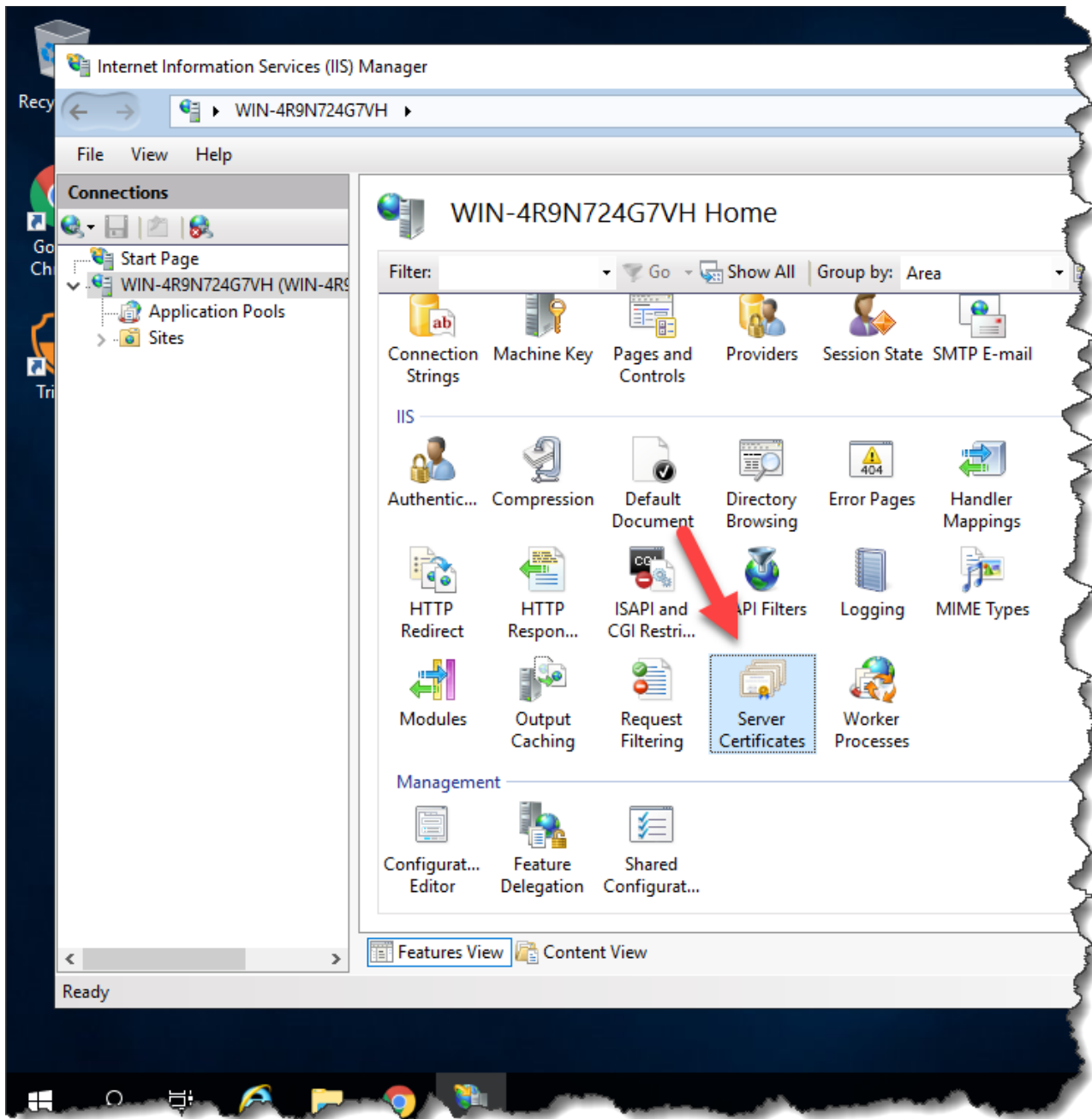
تثبيت شهادة SSL

نفترض أنك قمت بالفعل بإعداد خدمة اسم النطاق الخارجي (DNS) للإشارة إلى اسم DNS لخادم Triofox وأنت قمت بالفعل بشراء شهادة SSL باسم DNS هذا. إذا لم يكن الأمر كذلك، يمكنك الحصول على شهادة SSL من مزود SSL.

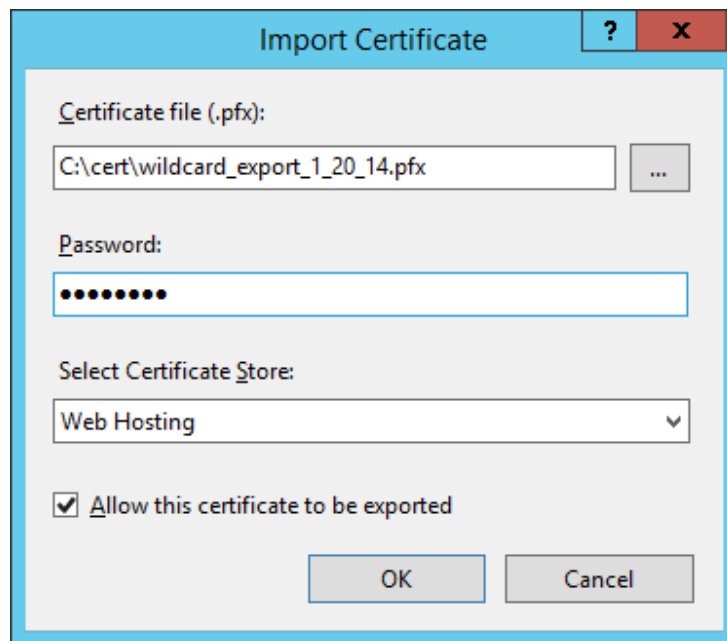
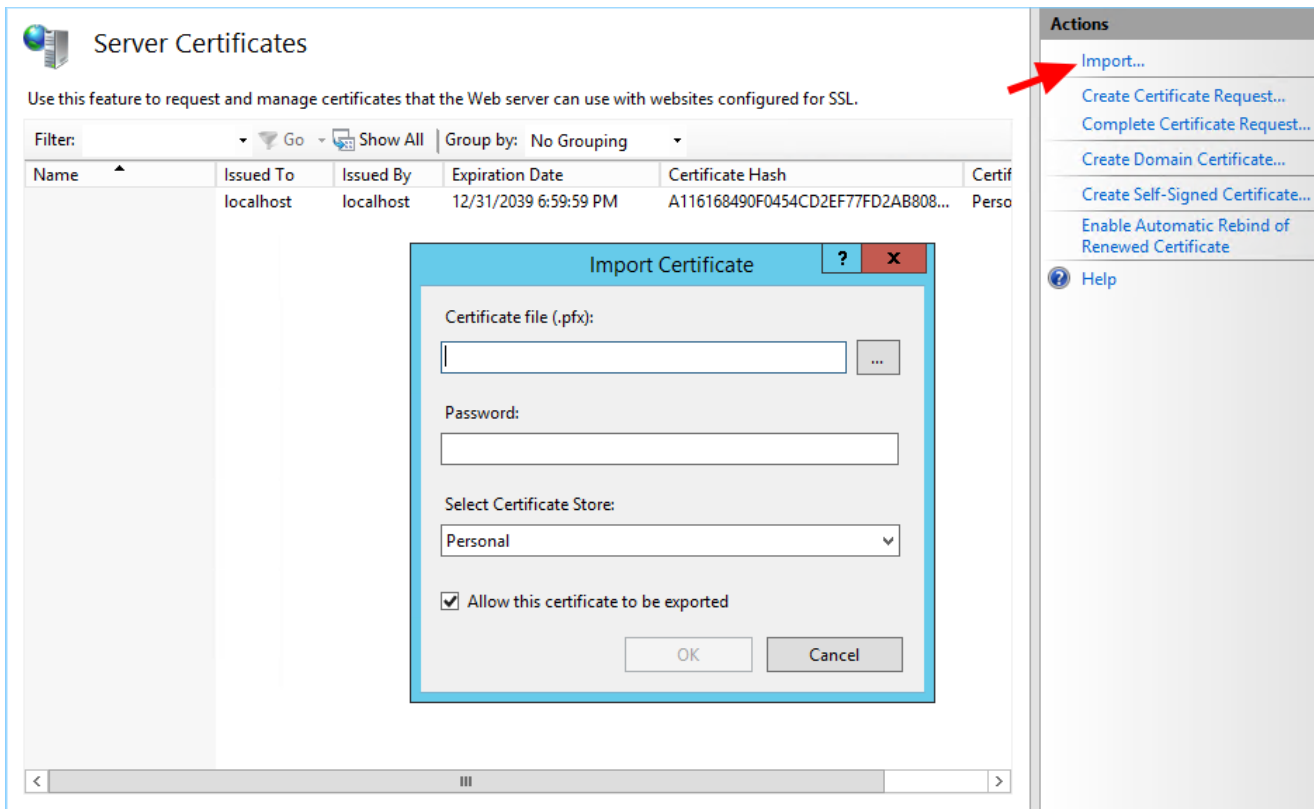
ونوصي أيضاً باستخدام <https://www.ssllabs.com> لاختبار إعداد SSL الخاص بك. الموقع الإلكتروني لمختبرات SSL ينشئ تقريراً عما إذا كانت شهادة SSL التي قمت بتثبيتها على خادم Triofox متوافقة مع جميع الأجهزة، بما في ذلك الأجهزة المحمولة مثل iOS أو Android.

يمكنك أيضاً استخدام openssl للتحقق من شهادات SSL لمعرفة ما إذا كانت سلسلة ثقة الشهادة كاملة مثبتة على جانب الخادم. `openssl s_client - connecserver.yourwebhoster.com:44ere`

يمكنك تثبيت شهادة SSL عن طريق مدير IIS. ابحث عن "شهادات الخادم" وانقر نقراً مزدوجاً.



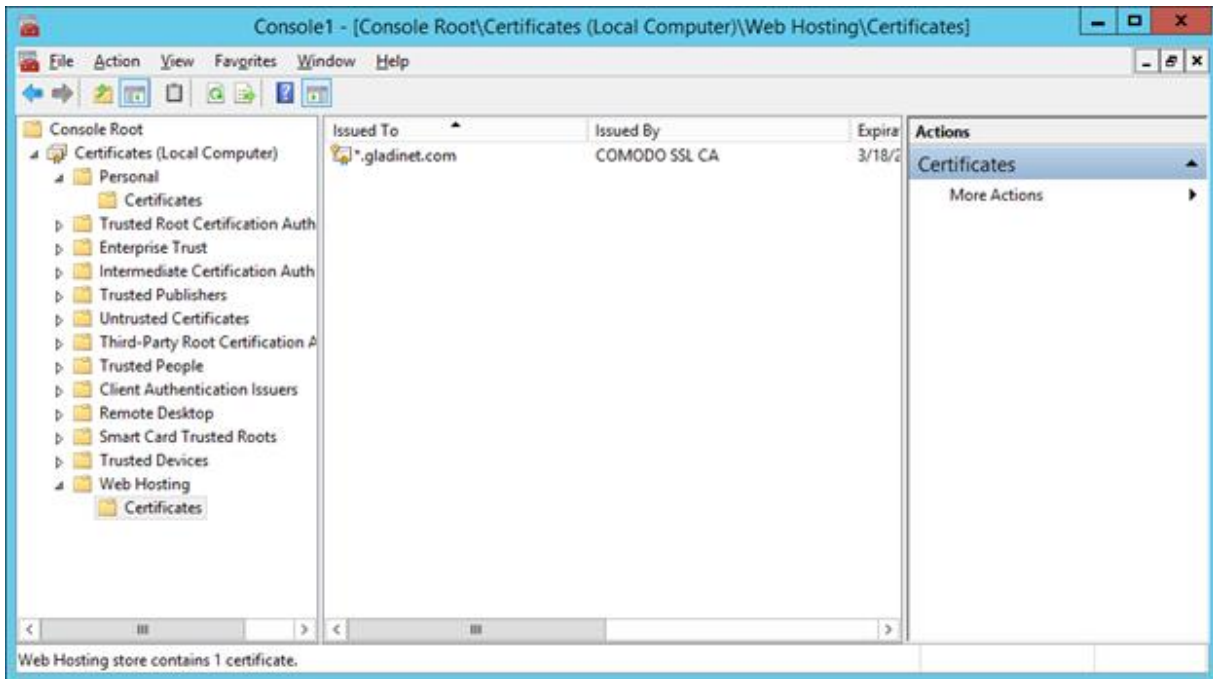
انقر فوق "استيراد" لاستيراد شهادة SSL موجودة. اترك "متجر الشهادة" المحدد إلى "شخصي" أو "استضافة الويب"، إما على ما يرام.



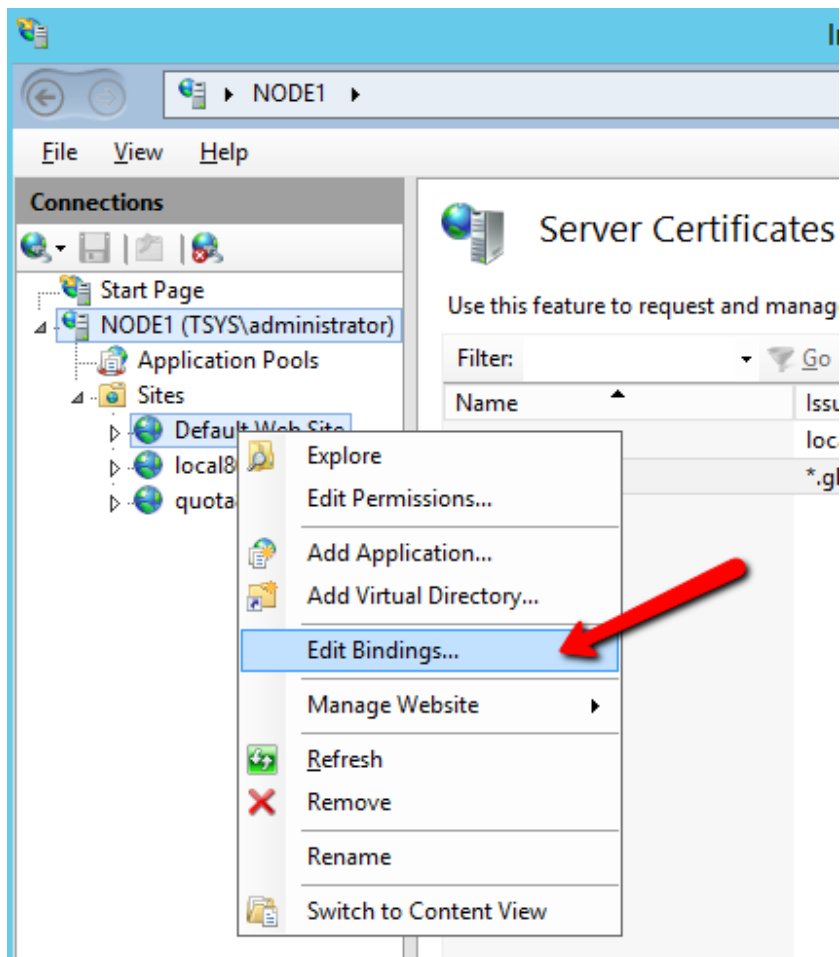
تحقق من أن الشهادة متوفرة:



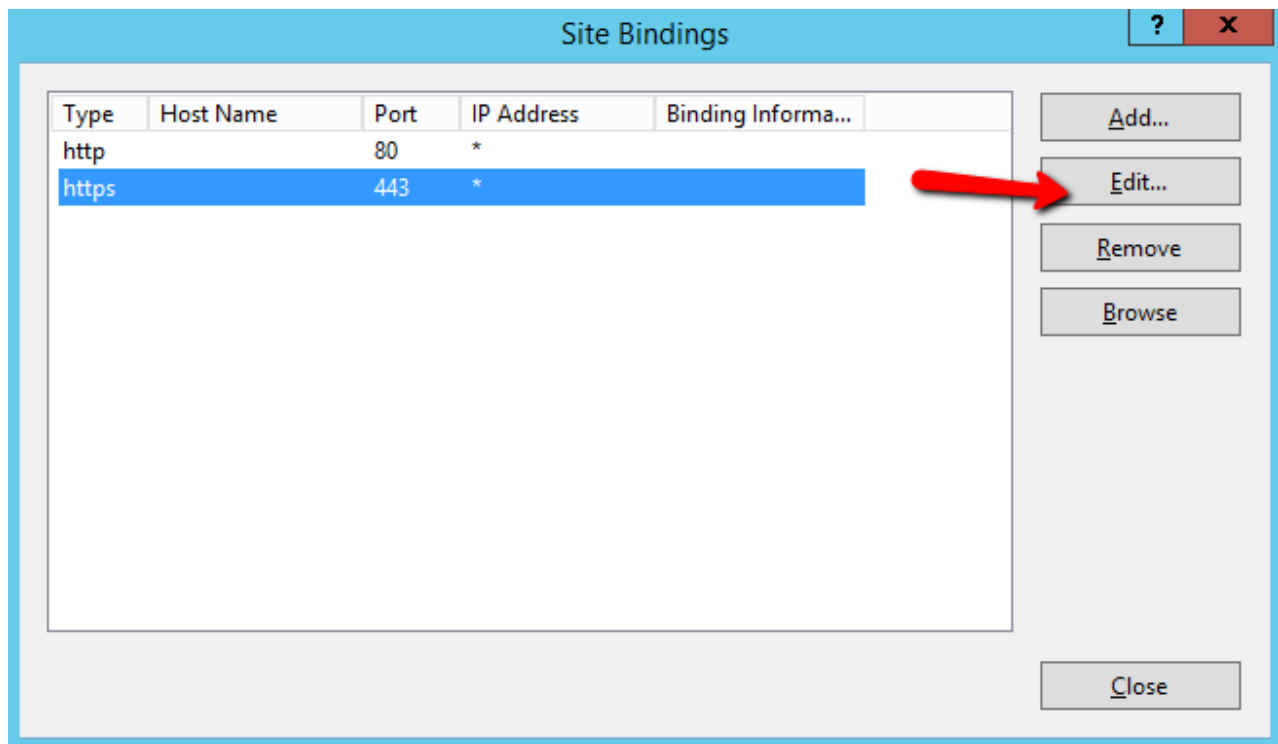
يمكنك أيضا التحقق من شهادة SSL من MMC/Certificates snap-in (الكمبيوتر المحلي).



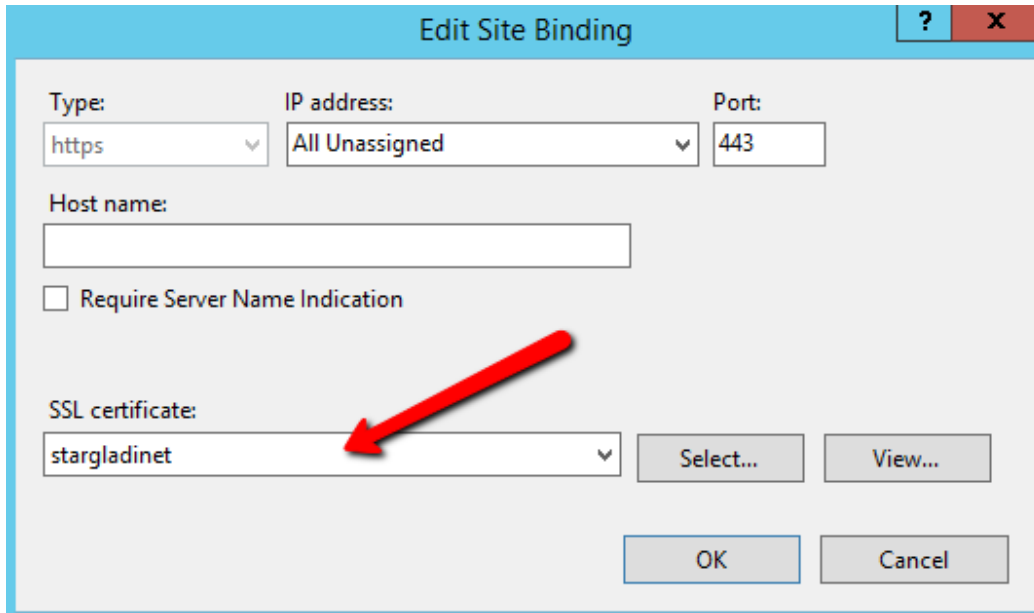
الآن يمكنك ربط "موقع الويب الافتراضي" بشهادة SSL لـ HTTPS. انقر بالزر الأيمن على "الموقع الافتراضي على الإنترنت" وحدد "تعديل الارتباطات".



في مربع حوار روابط الموقع، قم بتعديل ربط HTTPS.



الآن غير قائمة الربط المنسدة "شهادة SSL" إلى شهادة SSL المستوردة.



رابط خارجي

الآن يمكننا العودة إلى لوحة التحكم و تحرير URL لتكوين عنوان URL الخارجي لخدّام Triofox.

Triofox > DASHBOARD 16 trial day(s) left System Info

Published Shares
You have 1 file share published.
Add a share. Browse file servers.

My Website URL
You and your users can access the published file share through the following web site URL:
Web File Browser: <https://argo2.triofox.io>
Admin Console: <https://argo2.triofox.io>
Device Backup Console: <https://argo2.triofox.io/management/clusterbackupconsole>

Statistics

Normal Users	5	Assigned License	Trial
Guest Users	0	Devices	1
Groups	0	Roles	0

Ransomware Protection Alerts
No ransomware protection related alerts in last 7 days.

Data Leak Protection Alerts
No data leak protection related alerts in last 7 days.

External URL (https://mydomain.com)
This is the external address that will be used for offsite access. Please consult your IT administrator if you are not sure what it should be.

Use default tunneled dns
<https://argo2.triofox.io>

Use my own public dns
<https://argo2.triofox.io>

APPLY CANCEL

Bandwidth usage in last 60 minutes (Upload)
Bandwidth usage in last 24 hours
Bandwidth usage in last 60 minutes (Download)

Help

للحصول على إعدادات محددة فيما يتعلق بعقود العمال، انتقل إلى معلومات النظام في الجزء العلوي ثم الوصول إلى عداد عقدة العامل.

Triofox > DASHBOARD > SYSTEM INFO 16 trial day(s) left System Info

Cluster Info

Product Name	Triofox
Assigned License Count	Trial ends in 16 days
Cluster Id	H12kau5MpMB3utA03KILU94INZSA3uiz9CRHLXPhL00sYcA20JFT2tHEcV9DheQ

Server Farm

External Dns	https://argo2.triofox.io
Email Service	Default
Database Info	All-In-One: PostgreSQL (10.13)
Worker Node Count	1

Client Versions

Windows Client	12.8.4549.52646/12.8.4552.52715
Server Agent	12.8.4549.52646/12.8.4552.52715
Mac Client	--/12.8.271

Administrators

- Cluster Branding
- Cluster Settings
- Languages
- Anti-virus
- Reports

Requests (Total) 0
Requests (Active) 0
Response Time 0 ms
Active Upload 0
Active Download 0
Upload 0 Bytes/S
Download 0 Bytes/S

Database: All-In-One: Po

Node Name
ec2amaz-htehidu

Node Name (Computer Name)

External URL (https://mydomain.com)

Internal URL (https://mydomain.com)

Disable management functionality on this node

APPLY

**** اسم العقدة ****

وهذا يقابل اسم مضيف خادم ثلاثي فوكس. هذا لا يحتاج إلى تغيير.

رابط خارجي

هذا هو اسم URL/DNS الخارجي الذي يحتاج إلى تكوين.

الرابط الداخلي

هذا لا يحتاج إلى تغيير.

إعداد عقدة العامل لـ SSL

قم بتسجيل الدخول إلى بوابة الويب كمسؤول وحدد معلومات النظام في الأعلى. يمكنك بعد ذلك النقر فوق عد عقدة العامل لعرض الإعدادات المتقدمة للمجموعة.

Triofox > DASHBOARD > SYSTEM INFO 16 trial day(s) left. System Info

Cluster Info

Product Name	Triofox	>
Assigned License Count	Trial ends in 16 days	>
Cluster Id	H12kau5MpMB3utA03KIL94INZSA3uiz9CRHLXPhL00sYcA20JFT2tHEcV9DheQ	📄

Server Farm

External Dns	https://argo2.triofox.io	📄 ✂
Email Service	Default	>
Database Info	All-In-One: PostgreSQL (10.13)	>
Worker Node Count	1	>

Client Versions

Windows Client	12.8.4549.52646/12.8.4552.52715	>
Server Agent	12.8.4549.52646/12.8.4552.52715	>
Mac Client	--/12.8.271	>

Administrators >
Cluster Branding >
Cluster Settings >
Languages >
Anti-virus >
Reports >

Requests (Total) 0 >
Requests (Active) 0 >
Response Time 0 ms >
Active Upload 0 >
Active Download 0 >
Upload 0 Bytes/S >
Download 0 Bytes/S >

Triofox > DASHBOARD > SYSTEM INFO > SERVER FARM 16 trial day(s) left. System Info

SERVER FARM Cluster Worker Nodes Cluster Web Nodes Zones

Database: All-In-One: PostgreSQL (10.13) - Log Database: ...

Node Name	Version
1 ec2amaz-htehidu	12.8.4

Advanced Settings

- Always force SSL on Login
- Always force SSL for Native Clients
- Do not follow incoming request DNS
- Disable worker-node load balancing.

You may have already taken care of the load balancing at a different level (such as the DNS level), so you don't need worker-node load balancing anymore. All the user interactions will stay at the same incoming worker-node.

CLOSE

الآن حدد "إجبار SSL دائماً على تسجيل الدخول" و"إجبار SSL دائماً على العملاء الأصليين" **خانات الاختيار.

إذا كنت تستخدم شهادة SSL الموقعة ذاتياً، بوابة الويب هي العميل الوحيد الذي يسمح لك بتسجيل الدخول بعد تحذير بعض شهادات SSL. يرفض جميع العملاء الأصليين الآخرين، مثل Windows، وخدمة الهواتف النقالة، وMac الاتصال.

إذا كان لديك موازنة تحميل في مقدمة خادم triofox وتفريغ SSL إلى حاوية التحميل. لن تحتاج إلى التحقق من مربع الاختيار 'فرض SSL' دائماً. وإلا، قد يفشل الاتصال لأن SSL قد تم تفريغه مسبقاً إلى بالية التحميل.

يمكنك أيضاً تغيير خصائص العقدة.

The screenshot shows the Triofox dashboard with the 'SERVER FARM' section selected. The 'Cluster Worker Nodes' tab is active. A modal window is open for editing a node named 'ec2amaz-htehidu'. The fields are as follows:

- Node Name (Computer Name):** ec2amaz-htehidu
- External URL (https://mydomain.com):** https://argo2.triofox.io
- Internal URL (https://mydomain.com):** http://ec2amaz-htehidu
- Disable management functionality on this node

An 'APPLY' button is visible at the bottom right of the modal.

يجب أن يتطابق اسم العقدة مع اسم المضيف للعقدة.

```
C:\> Administrator: Command Prompt
Microsoft Windows [Version 10.0.17134.165]
(c) 2018 Microsoft Corporation. All rights reserved.

C:\Windows\system32>hostname
tfdemo

C:\Windows\system32>
```

عنوان URL الخارجي يجب أن يتطابق مع عنوان URL الخارجي لـ HTTPS. (إذا لم يكن لديك شهادة SSL مثبتة بعد، يمكن أن يكون HTTP الآن).

سيحتاج عنوان URL الداخلي إلى مطابقة عنوان IP الداخلي أو اسم DNS الخاص للعقدة وبروتوكول HTTP أو HTTPS .

التحقق من عنوان URL الخارجي والرابط الداخلي واسم العقدة

التحقق من الرابط الخارجي

من السهل جدا التحقق مما إذا كان عنوان URL الخارجي الخاص بك قد تم تعيينه بشكل صحيح. تحتاج فقط إلى توجيه متصفح الويب الخاص بك إلى عنوان URL الخارجي والتأكد من عرض صفحة تسجيل الدخول، ولا يظهر أي تحذيرات SSL.

يمكنك أيضا التحقق من عنوان URL الخارجي عن طريق القيام بمشاركة الملف إلى عنوان البريد الإلكتروني الخاص بك خارج نظام Triofox. سيتم إرسال دعوة مشاركة الملف إلى عنوان البريد الإلكتروني هذا. بعد استلام البريد الإلكتروني، انقر فوق الرابط الموجود في البريد الإلكتروني وتأكد من أن الرابط يشير إلى الرابط الخارجي.

يتم استخدام عنوان URL الخارجي في قالب مشاركة البريد الإلكتروني. إذاً مع اختبار بسيط لتقاسم الملفات، يمكنك التحقق من أن عنوان URL الخارجي يتم إعداده بشكل صحيح.

التحقق من الرابط الداخلي

للتحقق من عنوان URL الداخلي، يمكنك الوصول إلى العنوان على جهاز كمبيوتر متصل بنفس الشبكة باستخدام متصفح الويب الخاص بك.

[شهادات الخادم] (img/install/newimage12.png/)

التحقق من اسم العقدة

للتحقق من صحة اسم العقدة ، يمكنك النقر بالزر الأيمن على مجلد واستخدام خيار "مشاركة" للتحقق من أن البريد الإلكتروني قد تم تلقيه ويشير بشكل صحيح إلى عنوان URL خارجي.

[شهادات الخادم] (img/install/newimage13.png/)

إضافة خوادم ثلاثي فوكس إضافية إلى المجموعة

إضافة خادم Triofox إضافي سهل مثل تثبيت أول خادم Triofox. قم بتشغيل مثبت خادم Triofox على خادم آخر، محددًا نفس قاعدة البيانات كالخادم الأول في مزرعة الخادم.

إضافة المزيد من خوادم Triofox إلى مزرعة خادم موجودة أمر اختياري.

إذا كان لديك بضع مئات فقط من المستخدمين، فإنك لا تحتاج إلى عقدة ثانية من منظور إمكانية التحسين. نقطة التحديد لإضافة خادم ثلاثي فوكس الثاني هي 1000 مستخدم. من الأفضل دائمًا أن تطوّر أولاً رأسياً، على سبيل المثال عن طريق تحويل ماكينة وحدة المعالجة المركزية إلى 4 ماكينات وحدة المعالجة المركزية وإضافة ذاكرة الوصول العشوائي إلى خادم Triofox، قبل القياس أفقياً بإضافة المزيد من خوادم Triofox.

غير أنه من وجهة نظر عالية التوافر (HA)، قد يكون من المنطقي استخدام حاسوب خدمة ثلاثي ثان.

في واجهة المستخدم، إذا رأيت مجموعة، فهذا يعني مزرعة الخادم

إذا كنت ترغب في توسيع المجموعة إلى أكثر من خادم ثلاثي فوكس، فيجب عليك استخدام خادم قاعدة بيانات خارجي. إن نشر "كل واحد" مع قاعدة بيانات PostgreSQL المحلية ليس القصد منه توسيع أو زيادة التوافر.

ويتطلب الأمر موازنة لتحميل المعدات أو البرمجيات إذا تم نشر أكثر من خادم ثلاثي فوكس في مجموعة.

جميع خوادم Triofox في نفس المجموعة يجب أن تستخدم نفس المنطقة الزمنية.